

68



AĞUSTOS 1986



yapı

## İÇİNDEKİLER

2	Haberler
12	Sergiler/Fuarlar
15	Yapı Malzemesi Rehberi
25	Deprem Paneli
38	Adım Adım Kent Yenilemesi: Berlin Kreuzberg Türk Mahallesi'nde Yenileme Çalışmaları
40	Kreuzberg'e İlişkin Düşünceler
43 Y. Doç. Dr. Seniha ÇELİKHAN	Yapısal-Hacimsal-Parasal Problemlere Halkın Katılımı Konusunda Stratejiler
46	İngiltere'de Brütalist Bir Uygulama

# yapı

Sayı:68

AĞUSTOS 1986

### YAPI-ENDÜSTRİ MERKEZİ'NCE İKİ AYDA BİR YAYIMLANAN KÜLTÜR VE ENDÜSTRİ DERGİSİ

SAHİBİ/*publisher*: Yapı-Endüstri Merkezi adına DOĞAN HASOL  
YAZI İŞLERİ MÜDÜRÜ/*editor*: DOĞAN HASOL  
YAZI İŞLERİ MÜDÜR YARDIMCISI/*associated editor*: AYLA GÜLSEN  
YAZI KURULU/*editorial staff*: DOĞAN HASOL, Prof. Dr. BÜLENT ÖZER  
YAZI İŞLERİ SEKRETERİ/*editorial secretary*: AYŞE HASOL  
İDARİ İŞLER VE REKLAM YÖNETİCİSİ/*advertisement manager*: SAADET ALTINAY

YAZI VE YÖNETİM BÜROSU/*editorship and administration office*:  
Cumhuriyet Caddesi 329, Harbiye-İstanbul, Tel: 147 41 85 - 148 48 14

Yayımlanan yazılardaki düşünceler yazarlarına ait olup, YAPI dergisini bağlamaz.  
Kaynak gösterilerek yazılardan alıntı yapılabilir.

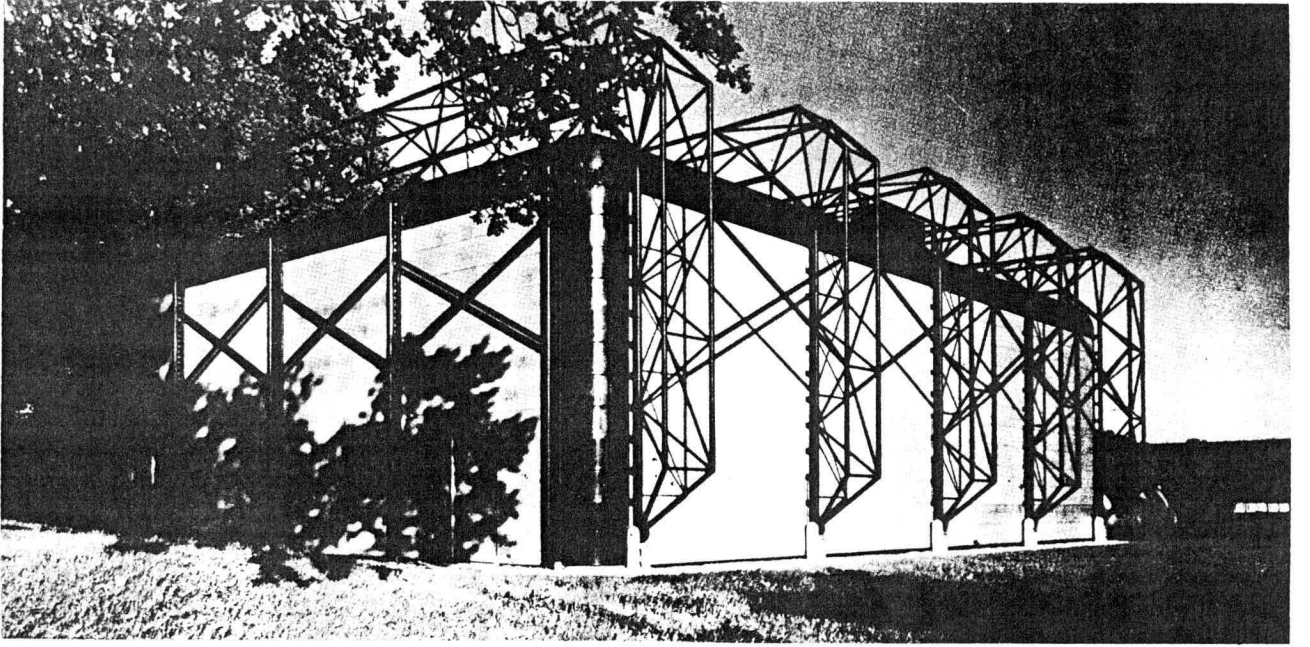
SAYISI/*single copy*: 330 TL. (KDV dahil)  
YILLIK ABONMAN/*annual subscription rate*: 1.980 TL.  
DIŞ ÜLKELER/*to abroad*: 3.960 TL.

DIZGİ: Hürgün Dizgi Servisi  
BASKI: Tunç Matbaacılık A.Ş Tel: 556 05 43 (4 Hat)

Kapak/*cover*: Berlin'den bir köşe düzenleme bloğu/*A corner arrangement from Berlin*.  
*Fotoğraf/photo*: Bülent ÖZER

# proje-uygulama

## İngiltere'de Brütalist Bir Uygulama



Bilindiği üzere Brütalizm 50'li yılların başında Alison ve Peter Smithson'ların ortaya attıkları bir mimari akımdır. Prof. Dr. Jürgen Joedicke Brütalizm'i 50'li yıllarda Avrupa'nın gösterdiği tepki olarak değerlendirmektedir. (\*) Smithson'lar yapının fonksiyon, malzeme ve strüktürünün dışarıdan algılanabilecek biçimde tasarlanması gerektiğini savunmuşlardır. Hatta bu görüş doğrultusunda 1949 yılında Hunstanton'da planladıkları okulda püssu tesisatını bile gösterme yoluna gitmişlerdir. Yıllar sonra aynı davranışa Kisho Kurokawa'nın Sony Tower binasında rastlıyoruz. Brütalist anlayışla ele alınmış çalışmalarda, yapı bileşenleri dürüst (Ethik) bir şekilde ortaya konur. Başka bir deyişle, yapı öğeleri kendilerine özgü nitelikleriyle belirtilir, çeşitli hacimler ve strüktür karakterlerini plastik değerler halinde ortaya koyarlar.

Zaten söz konusu anlayışın yaratıcıları da ana ilkeler olarak sorumluluk, gerçeklik, objektiflik, malzeme ve konstrüksiyona bağlılık ve algılanabilirlik kavramlarını saymaktadırlar.

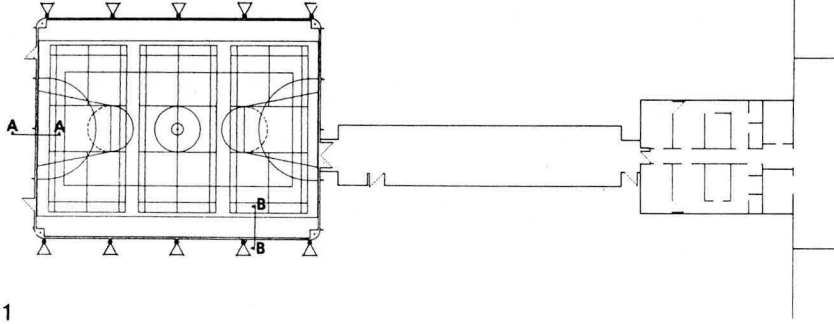
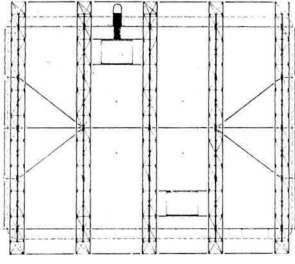
Brütalizm'in anavatanı İngiltere'de Nicholas Grimshaw tarafından tasarlanan IBM Spor Salonu'nda strüktürünbu anlayışla ele alındığı yapıya bakılır bakılmaz anlaşılacaktır. Birçok spor salonunda olduğu üzere, taşıyıcı sistem yapının içinde kalabilecekken, bilinçli olarak dışa vurdurulmuştur. Böylelikle yapı sıkıcı bir dikdörtgen prizma olmaktan kurtarılmış, sentaktan hareketle semantiketki yaratılmak istenmiştir. Grimshaw'un yapısı bu görünüşüyle, Eckhard Schulze Fielitz'in Düsseldorf-Eller'deki Jacobus Kilisesi'ni çağrıştırmaktadır. Her iki yapıda da temel

prensip yapıları dışardan taşıtarakstrüktürü göstermektedir.

Spor salonu beş adet kafes kirişe taşıtılan sandevic panolarla örtülmüştür. Ara mesafeleri 5,25 m. olan taşıyıcılar, 18 m.'yi geçmektedir. Taşıyıcıların dış yüze atılmasıyla 414 m<sup>2</sup>'lik salonda spor yapmak için çok elverişli, temiz ve net bir mekân elde edilmiştir.

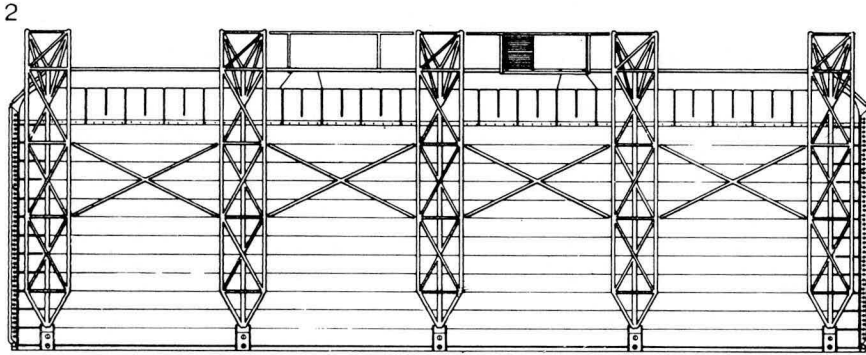
**Ömer GÜLSEN**

(\*) Jürgen Joedicke, *Brutalismus in der Architektur, Bauen + Wohnen* 1964/11

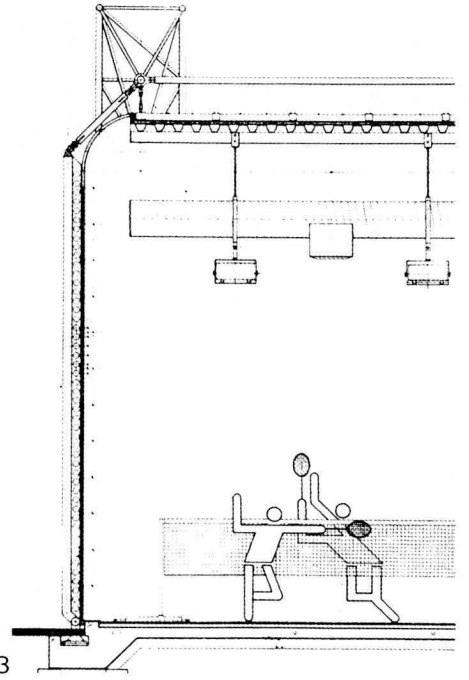


1

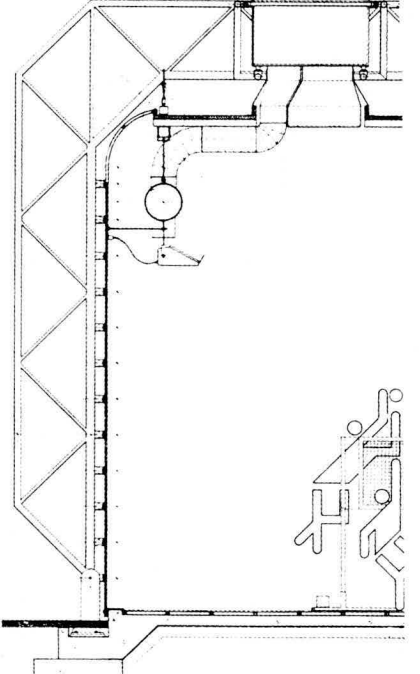
1. Planlar  
2. Görünüş  
3, 4. Kısmi kesitler



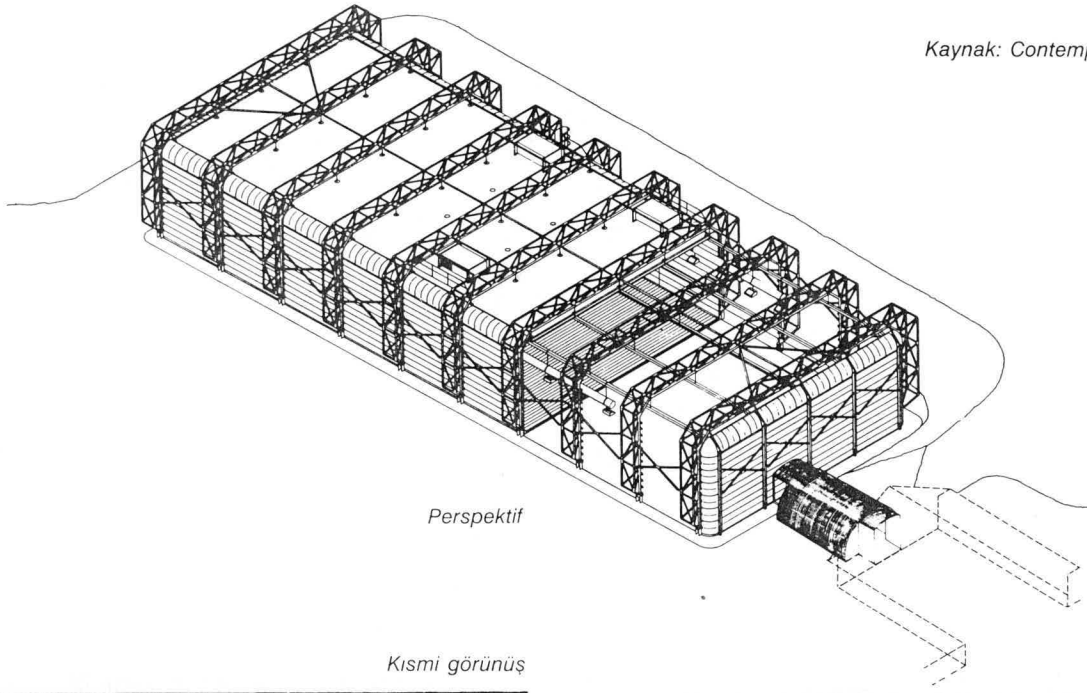
2



3



4



Perspektif

Kısmi görünüş

